



## **Für die Zukunft von Unterseen**

Liebe Einwohnerinnen und Einwohner von Unterseen

Eine intensive Bauzeit kommt im Jahr 2021 auf uns zu. Dem Gemeinderat Unterseen ist es ein Anliegen, Sie regelmässig über die aktuellen Bauphasen zu informieren. Sie erhalten heute die erste BAUinfo, welche Ihnen einen Gesamtüberblick über die Projekte gibt. Im Laufe des Jahres 2021 werden weitere BAUinfos folgen, welche die unmittelbar anstehenden Bauphasen beschreiben. Ebenfalls erhalten die je nach Arbeiten direkt betroffenen Anwohner schriftliche Informationen, und wir halten Sie auf der Internetseite der Gemeinde Unterseen auf dem Laufenden.

Die Bauprojekte sind für die Erhaltung und die Steigerung der Lebensqualität für die Bewohnerinnen und Bewohner von Unterseen von grosser Bedeutung: Eine moderne Schule, welche den Anforderungen der heutigen Lehrmethoden sowie den Sicherheitsauflagen entspricht, ist eine Bereicherung für unsere Gemeinde. Ebenso sind für die langfristige Erhaltung unserer Infrastruktur Bauten in den Bereichen Leitungen und Strassen unabdingbar.

Dieser Tage werden die Vorbereitungen für die erste Bauphase getroffen. Die geplanten Bauarbeiten werden Behinderungen, Lärm und Staub verursachen, welche für die Anwohner unangenehm sind und den Schulbetrieb bzw. den Schulweg beeinflussen werden. Alle Beteiligten sind bestrebt, die Bauphasen jeweils so intensiv und kurz wie möglich zu halten.

Mit Ihnen bauen wir für die Zukunft von Unterseen und danken Ihnen bereits heute für Ihr Verständnis.

Gemeinderat Unterseen

## **Die Projekte**

An der Gemeindeversammlung vom 29. Juni 2020 haben die Stimmberechtigten der Einwohnergemeinde Unterseen den Verpflichtungskredit für die Aussenraumgestaltung der Schulanlage angenommen.

Die beiden Verpflichtungskredite für die Sanierung des Unterstufenschulhauses sowie die Umnutzung der Sanitätshilfsstelle in ein Parking wurden am 29. November 2020 mittels Urnenabstimmung genehmigt. Die Umsetzung dieser für die Erhaltung und den Ausbau der Lebensqualität in Unterseen zentralen Vorhaben soll nun erfolgen.

Parallel zu diesen Projekten werden zudem Werkleitungs- und Strassenbauprojekte von Gemeinde, IBI AG und AVARI AG im Bereich der Steindler-, Stadtfeld- und Schulhausstrasse ausgeführt.

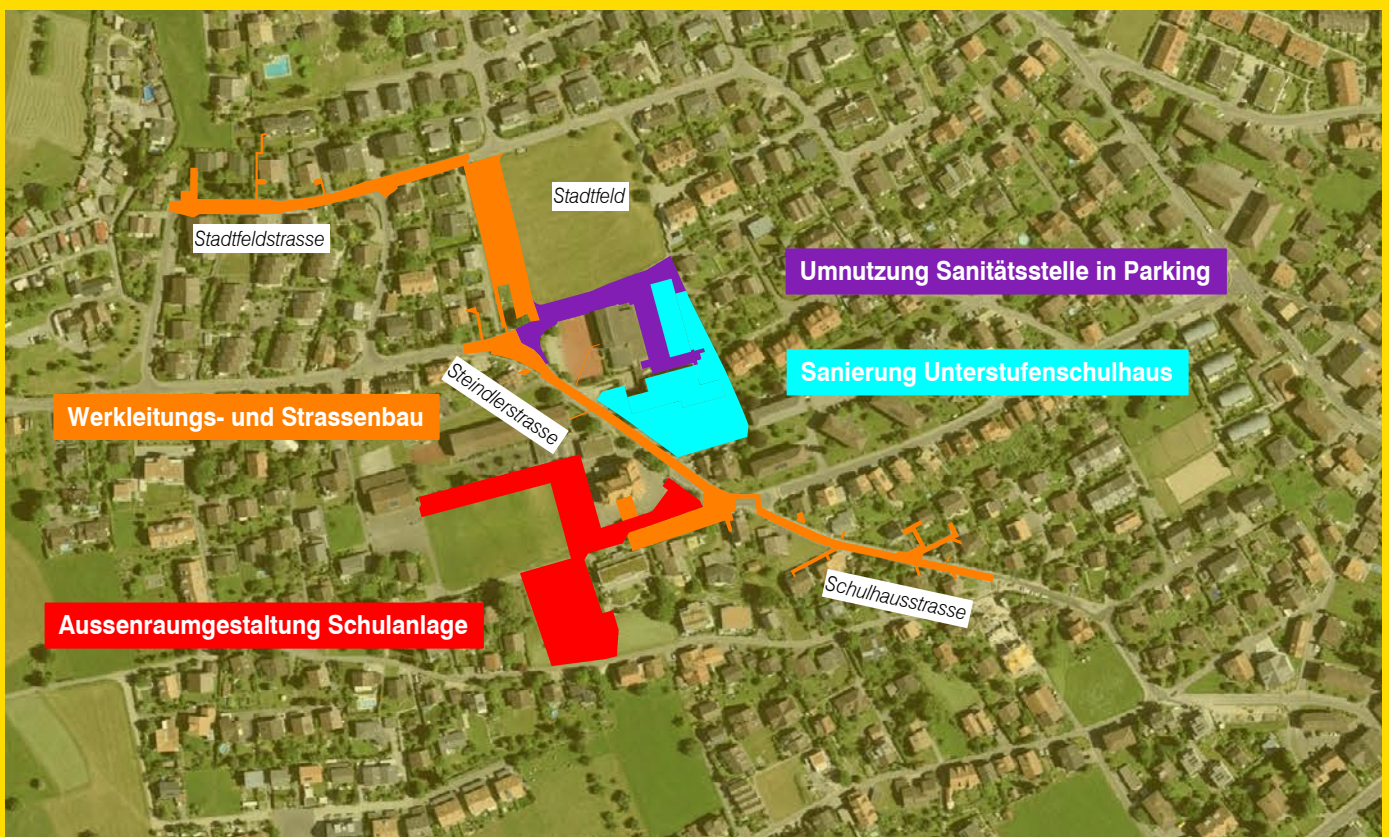


## Die Übersicht

### Projektperimeter mit Teilprojekten

Der Projektperimeter betrifft das sensible Gebiet der Schulanlage Steindler und der Wohnzonen entlang der Schulhaus-, Vorholz-, Steindler- und Stadtfeldstrasse.

In der nachfolgenden Grafik sind die einzelnen Teilprojekte sowie die voraussichtlich für die Bauarbeiten beanspruchten Flächen im Überblick ersichtlich:



## Bauphasenplanung

Ziel ist, die verschiedenen Bauphasen so aufeinander abzustimmen, dass die Sicherheit für die Schulkinder sowie alle Verkehrsteilnehmer jederzeit gewährleistet ist. Die Baubereiche werden mit stabilen Abschränkungen zum öffentlichen Terrain abgegrenzt. Fuss- und Radwegführungen werden mit klaren Signalisationen gekennzeichnet. Für den motorisierten Verkehr müssen Behinderungen und Umleitungen in Kauf genommen werden. Es ist vorgesehen, die intensivsten Bauphasen während den Schulferien umzusetzen sowie Verkehrsdienste mit der Verkehrsregelung und -lenkung zu beauftragen.



## Bauphasen 1 und 2 (März 2021)

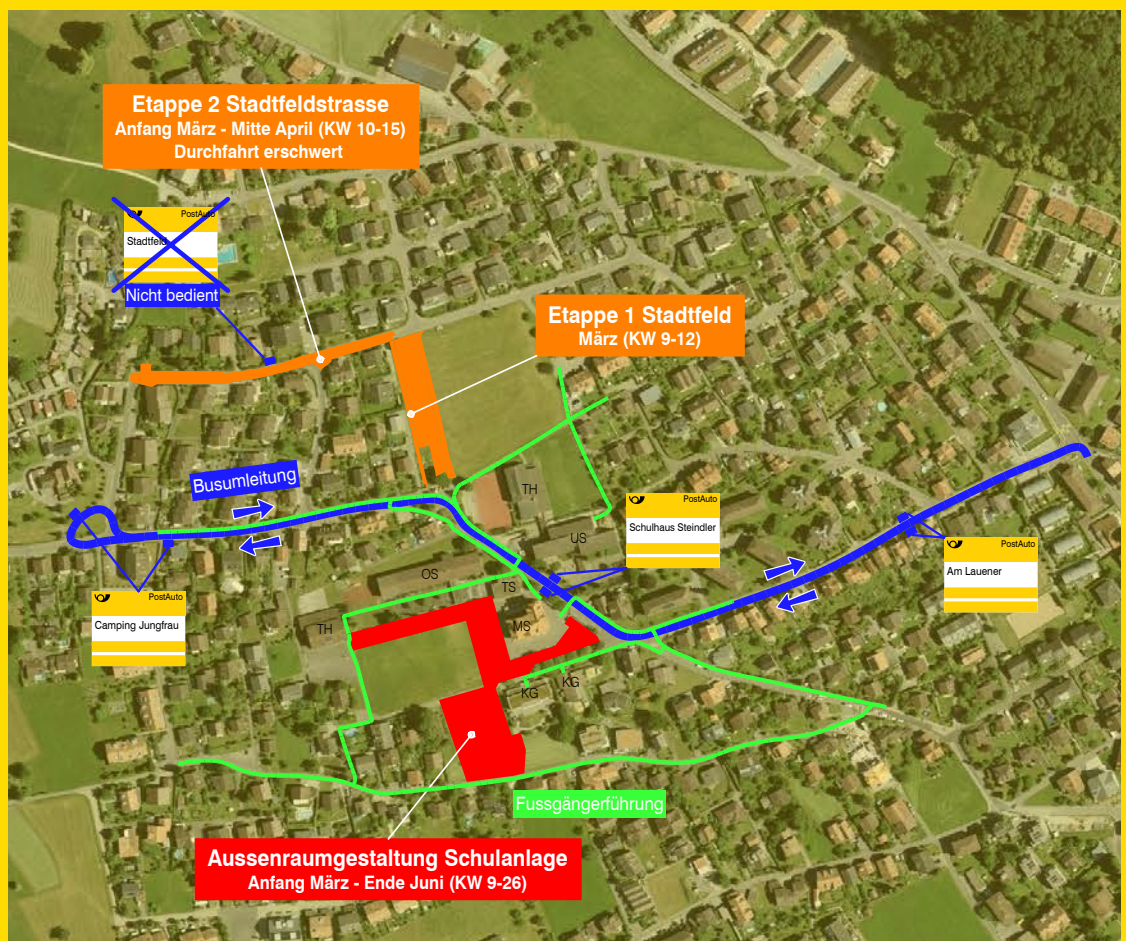
Im ersten Monat wird mit den Arbeiten für die Aussenraumgestaltung der Schulanlage und mit dem Werkleitungsbau im Stadtfeld sowie in der Stadtfeldstrasse gestartet. Auf dem Stadtfeld werden dazu eine grosse Installationsfläche und eine Baupiste eingerichtet. Schon ab Mitte Februar 2021 werden Vorbereitungsarbeiten für die Bus-Wendeschleife Camping Jungfrau und für den Installationsplatz Stadtfeld vorgenommen.

**Verkehrsführung:**

- Die Stadtfeldstrasse wird für den Durchgangsverkehr gesperrt, für Anwohner und Zubringer ist die Zufahrt jedoch gewährleistet.
- Der Zubringerverkehr auf dem Sportweg wird über den Baustellenbereich der Aussenraumgestaltung umgeleitet.
- Erfordert die veränderte Verkehrsführung eine Anpassung der Schulwege, informiert die Schulleitung die Eltern direkt.

**Busumleitungen:**

- Die Bushaltstelle Stadtfeld wird vom 1. März bis 9. April 2021 nicht bedient.
- Der Ortsbus verkehrt in beiden Richtungen auf der Steindlerstrasse.
- Beim Camping Jungfrau wird eine temporäre Bus-Wendeschleife eingerichtet.





## Kontakte

### Gemeinde Unterseen, Bauverwaltung:

Christian Grossniklaus, Bauverwalter

Tel. 033 826 19 11

bauverwaltung@unterseen.ch

### Bauleitung Aussenraumgestaltung:

Dominik Berchtold, Mätzener & Wyss Bauing. AG

Tel. 033 521 44 01

dominik.berchtold@mw-ing.ch

### Bauleitung Werkleitungsbau:

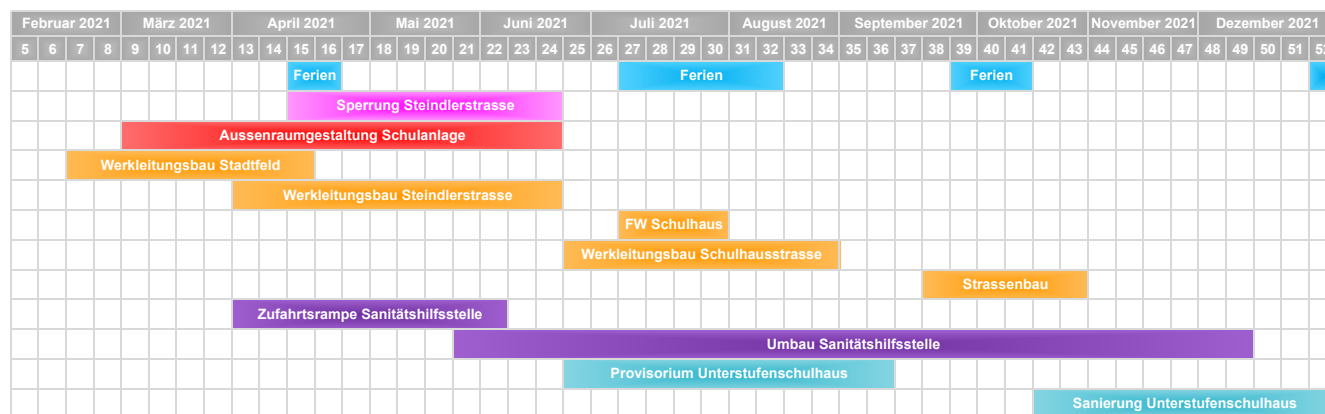
Simon Käser, Ribuna AG

Tel. 033 828 60 15

simon.kaeser@ribuna.ch

Ab März 2021 finden Sie zudem auf der Internetseite der Gemeinde Unterseen [www.unterseen.ch](http://www.unterseen.ch) die aktuellen Informationen zu den laufenden Arbeiten.

### Bauprogramm 2021



Achtung: Es kann bei Teilprojekten zu Verschiebungen kommen.