

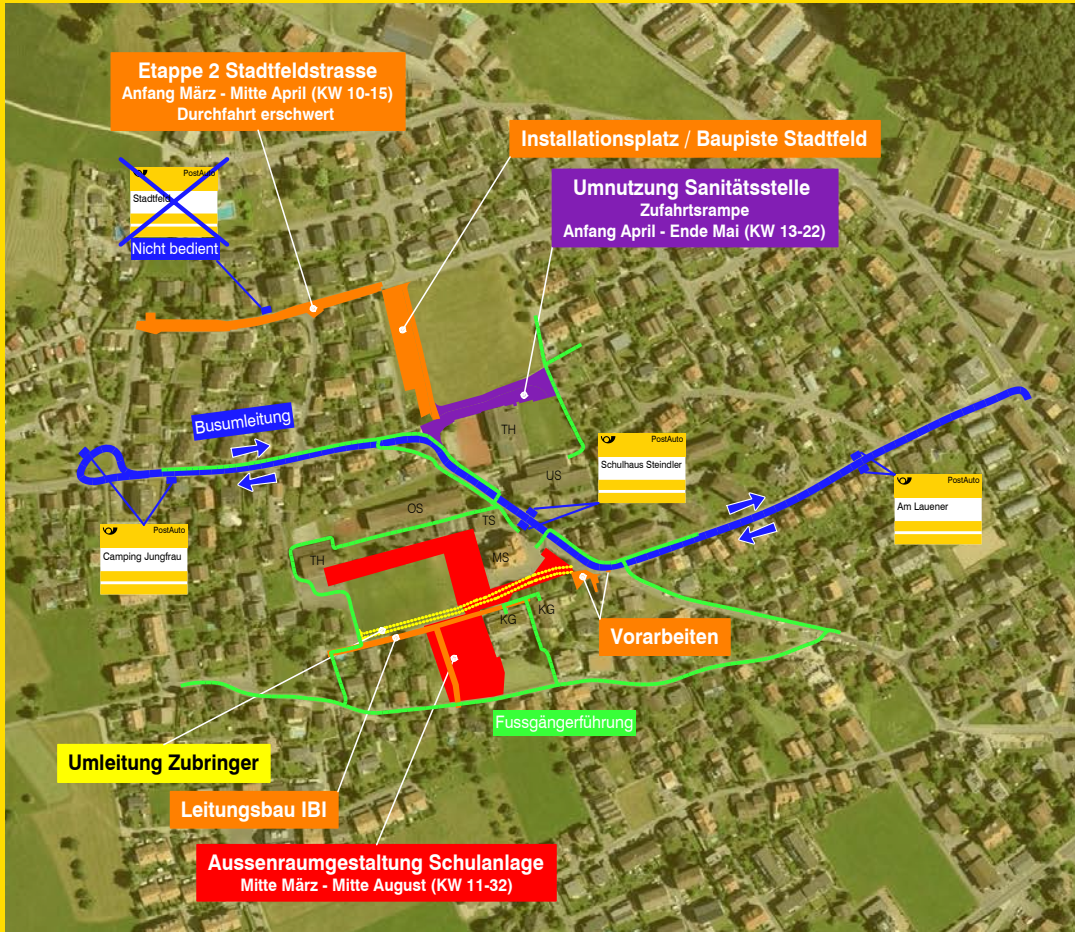




## Bauphase 3 (29. März bis 9. April 2021)

Diese Bauphase findet in den zwei Wochen vor den Schulferien statt. Schwerpunkte sind:

- Leitungsbau Stadtfeldstrasse: Wird fortgesetzt.
- Leitungsbau Kreuzung Schulhaus-, Seidenfaden- und Steindlerstrasse und im Bereich Sportweg: Erste Vorarbeiten werden ausgeführt. In dieser Zeit sind beide Kindergärten erschwert zugänglich: Der Zugang erfolgt in diesen zwei Wochen via Fussweg ab der Vorholzstrasse. Die Wegverbindungen werden entsprechend ausgeschildert.
- Aussenraumgestaltung: Erdarbeiten für den Leitungsbau IBI werden vorgenommen. Für Anwohner ist die Zufahrt über die Baustellenerschliessung der Aussenraumgestaltung und über das Rasenspielfeld ausgeschildert.
- Sanitätshilfsstelle: Anfang April 2021 starten die Bauarbeiten für die Zusatzrampe zum neuen Parking in der ehemaligen Sanitätshilfsstelle.
- Fussweg nördlich des Unterstufenschulhauses: Ab Baubeginn Sanitätshilfsstelle Anfang April 2021 wird die Fusswegverbindung nördlich des Unterstufenschulhauses gesperrt. Eine Umleitung ist signalisiert.
- Postautoverkehr: Die Bushaltestelle Steindler wird auch in dieser Bauphase nicht bedient. Beim Camping Jungfrau ist weiterhin eine temporäre Bus-Wendeschleufe eingerichtet.

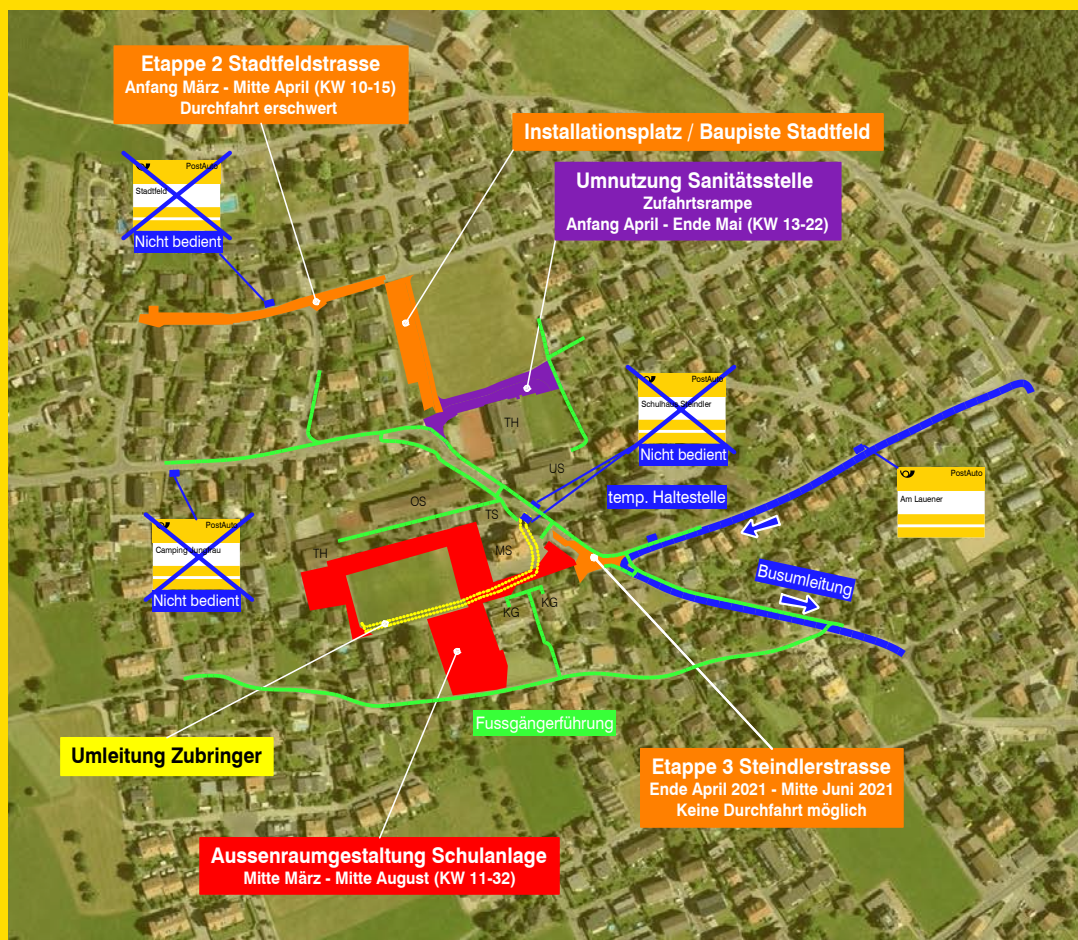




## Bauphase 4a (10. bis 17. April 2021)

Diese Bauphase findet während der **ersten** Schulferienwoche statt. Schwerpunkte sind:

- Zeitplanung: Um die Termine einzuhalten, wird teilweise auch am Samstag gearbeitet. Wir bitten um Verständnis.
- Leitungsbau Stadtfeldstrasse: Wird abgeschlossen.
- Kreuzung Schulhaus-, Seidenfaden- und Steindlerstrasse: Alle Leitungen werden ersetzt. Die Arbeiten finden zuerst im **südlichen** Bereich der Kreuzung statt. Für Fußgänger ist das **nördliche** Trottoir passierbar.
- **Steindlerstrasse: Die Strasse wird ab Samstag, 10. April 2021 bis Mitte Juni 2021 gesperrt.** Die Umleitung für Zubringer ist signalisiert.
- Postautoverkehr: Während der ganzen Dauer der Sperrung der Steindlerstrasse sind die Bushaltestellen Steindler, Stadtfeld und Camping Jungfrau nicht bedient. In Absprache mit der Postauto AG ist eine Umleitung der Postautolinien durch die Quartiere aus Sicherheitsgründen nicht vertretbar. Die Haltestelle Am Lauener bleibt in Betrieb; jedoch verkehrt der Ortsbus nur von Ost nach West. Vor der Kreuzung Schulhaus-, Seidenfaden- und Steindlerstrasse wird eine temporäre Haltestelle eingerichtet. Die Details werden von der Postauto AG jeweils bei den Haltestellen ausgeschildert.
- Aussenraumgestaltung: Die Arbeiten werden fortgesetzt.
- Sanitätshilfsstelle: Die Arbeiten werden fortgesetzt.

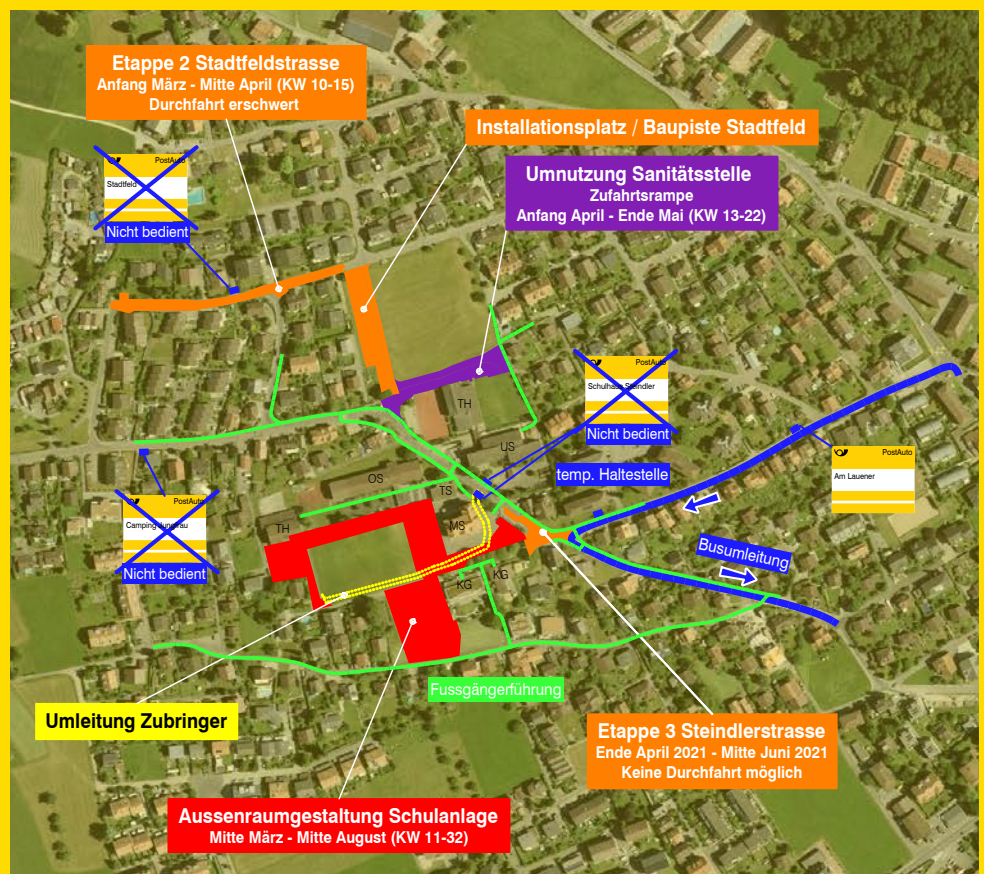




## Bauphase 4b (19. bis 24. April 2021)

Diese Bauphase findet während der **zweiten** Schulferienwoche statt. Schwerpunkte sind:

- Zeitplanung: Auch in dieser Woche ist mit Arbeiten am Samstag zu rechnen.
- Kreuzung Schulhaus-, Seidenfaden- und Steindlerstrasse: Die Arbeiten finden nun im **nördlichen** Bereich der Kreuzung statt. Für Fussgänger ist das **südliche** Trottoir passierbar.
- Steindlerstrasse:  
Die Strasse bleibt bis Mitte Juni 2021 gesperrt.
- Postautoverkehr:  
Die Organisation bleibt wie in Phase 4a geschildert.
- Aussenraumgestaltung:  
Die Arbeiten werden fortgesetzt.
- Sanitätshilfsstelle:  
Die Arbeiten werden fortgesetzt.



## Kontakte

### Gemeinde Unterseen, Bauverwaltung:

Christian Grossniklaus, Bauverwalter

Tel. 033 826 19 11

bauverwaltung@unterseen.ch

### Bauleitung Aussenraumgestaltung:

Dominik Berchtold, Mätzener & Wyss Bauing. AG

Tel. 033 521 44 01

dominik.berchtold@mw-ing.ch

### Bauleitung Werkleitungsbau:

Simon Käser, Ribuna AG

Tel. 033 828 60 15

simon.kaeser@ribuna.ch

### Bauleitung Sanitätshilfsstelle:

Patric Kaufmann, Mätzener & Wyss Bauing. AG

Tel. 033 521 44 02

patric.kaufmann@mw-ing.ch

Auf der Internetseite der Gemeinde Unterseen [www.unterseen.ch](http://www.unterseen.ch) finden Sie die aktuellen Informationen zu den laufenden Arbeiten.