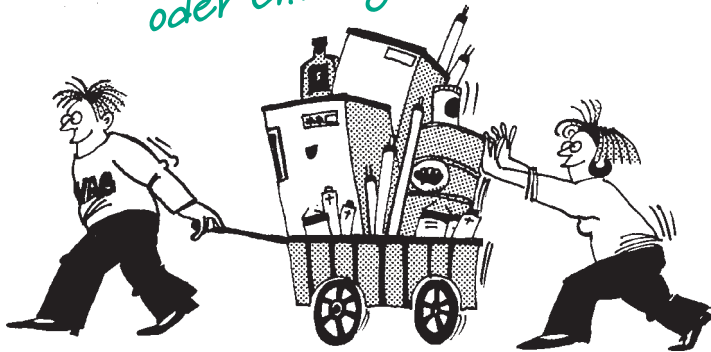


*Recyclen Sie schon  
oder entsorgen Sie noch?*



## **Karton sammeln – wie?**

flachgedrückt und mit Schnur gebündelt  
bereitstellen (kein loser Karton)  
Sammelgut vor Feuchtigkeit schützen!  
Besten Dank für Ihr Verständnis

## **Abfälle vermeiden, Abfallgebühren sparen**

**Grundsatz:** Abfall vermeiden, vermindern, trennen und verwerten  
Bewusst einkaufen, keine unnötigen Verpackungen

## **Rohstoffe sind nicht unbegrenzt verfügbar**

Der sinnvolle Umgang mit Rohstoffen wird immer wichtiger

Auch die Umwelt dankt es uns, wenn wir mit den Ressourcen massvoll umgehen  
und diese wieder in den Kreislauf einbringen

**Beachten Sie den Abfallratgeber auf der Innenseite**

**Auskünfte:** Werkhof, Beatenbergstrasse 30, Telefon 033 826 19 71

## **Bewusster Umgang mit Lebensmitteln**

Achten Sie beim Einkaufen, beim Aufbewahren und beim Verwerten  
von Lebensmitteln auf die Vermeidung oder Verminderung der Abfälle

**Wertvolle Tipps dazu finden Sie unter [www.foodwaste.ch](http://www.foodwaste.ch)**

## **Häckseldienst**

**Benutzen Sie den Häckseldienst**

**(nur Baum- und Strauchschnitt! Übrige Gartenabfälle sind nicht geeignet)**

Benutzung des Dienstes nur möglich, wenn das Häckselgut im eigenen Garten  
wiederverwendet wird

**Einsatz:** Januar bis April 2020, letztmals Woche 16 / November und Dezember 2020  
1 Person hat beim Häckseln mitzuhelfen

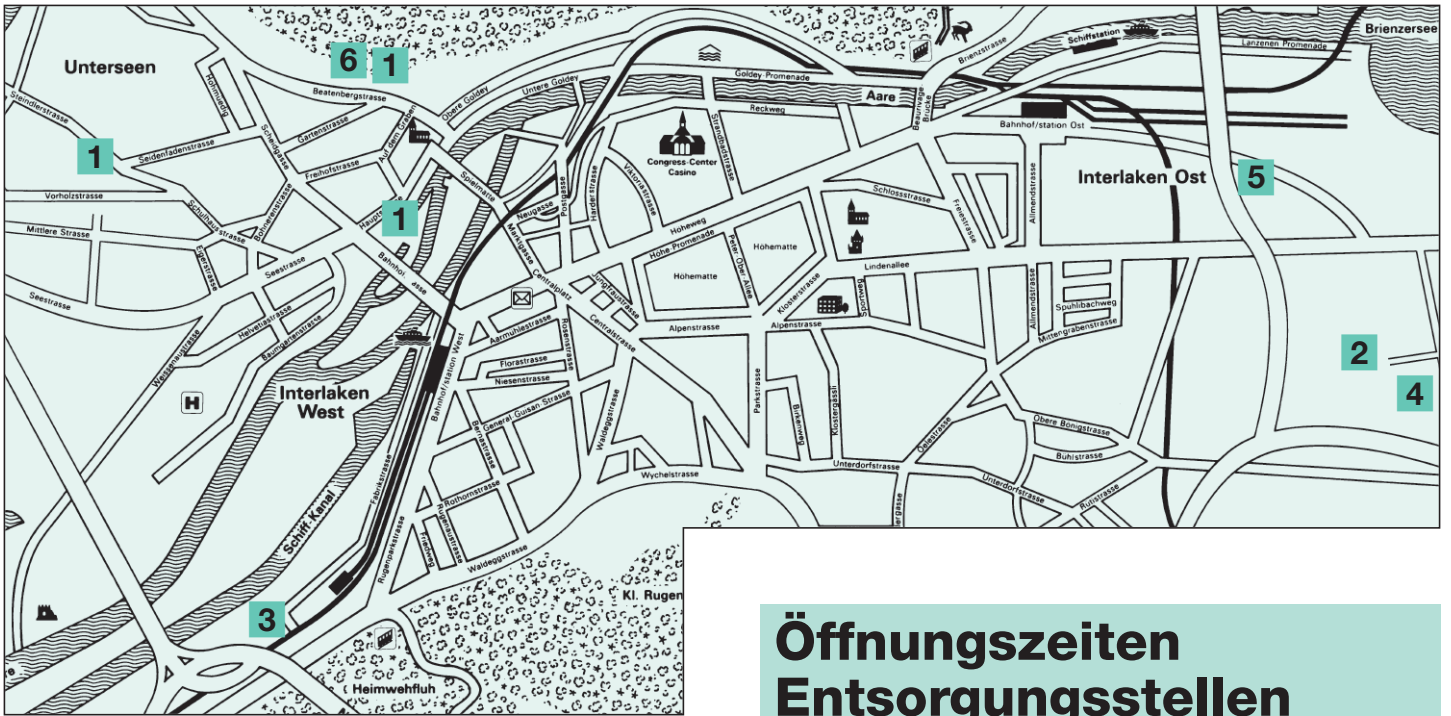
**Anmeldung:** Jeweils in den ungeraden Wochen (z. B. Woche 1, 3, 5... 45, 47)  
beim Werkhof, Telefon 033 826 19 71

**Kosten:** Fr. 25.– pro ¼ Stunde in der 1. Einsatzstunde  
Jede weitere Stunde wird nach Aufwand des Werkhofes in Rechnung gestellt

	was	wie	wann / wo	Bemerkungen
	<b>Hauskehricht</b> Abfälle aus Haushalt brennbar, nicht wiederverwertbar	<b>In AVAG-Kehrichtsäcken:</b> 17 Liter, 35 Liter, 60 Liter, 110 Liter <b>Oder in Kehrichtsäcken mit AVAG-Gebührenmarken:</b> 35 Liter, 60 Liter, 110 Liter	<b>Ostkehr: Montag und Donnerstag</b> Östlich Bahnhofstrasse inkl. Bahnhofstrasse, östlich Scheidgasse inkl. Scheidgasse, Mühleholz, Lombachzaunweg, im Muri (Kreuzung), Stadtfeldstrasse 1-10, Gummenstrasse 20-25 und Spielhölzli <b>Westkehr: Dienstag und Freitag</b> Westlich Bahnhofstrasse und Scheidgasse <b>Tschingeley 22-30</b> <b>gem. Recycling-Kalender Interlaken 2020</b> <b>Die Abfuhr entfällt an folgenden Tagen:</b> Ostkehr: 2.1./13.4./21.5./1.6. Westkehr: 10.4./25.12.	<b>Verkaufsstellen Kehrichtsäcke, Gebühren- und Sperrgutmarken:</b> Bäckerei Michel Bäckerei Schneeberger Coop Stedtli-Zentrum DROPA Drogerie Günther <b>Verkaufsstelle Containerplomben:</b> Gemeindeverwaltung
	<b>Sperrgut (z.B. Möbel)</b> Sperrige Abfälle <b>brennbar:</b> z. B. Möbel, Korbwaren, Skis, Matratzen, Teppiche, Koffer (Gewicht max. 30 kg)	Mit Sperrgutmarken (1 Marke per 30 kg) <b>Metallteile entfernen</b>	<b>Kann bei der ordentlichen Kehrichtabfuhr bereitgestellt werden</b> Ostkehr: Montag und Donnerstag Westkehr: Dienstag und Freitag	Abgabe gegen Entsorgungsgebühr auch möglich beim Entsorgungszentrum Interlaken (siehe auch letzte Seite)
	<b>Grünabfuhr</b> Strauch-, Baum-, Hecken-, Rasenschnitt, Blumen, Laub, Gemüsetauden, Rüstabfälle, Eierschalen, Teekraut, Kaffeesatz, Zimmerpflanzen, Kleintiermist von Pflanzenfressern	Nur in Containern <b>Sonstige Behälter werden nicht abgeführt</b> Strauch- und Baumschnitt gebündelt (max. 1,50 m lang / 25 kg) <b>Keinen Draht verwenden</b>	15. Januar 1./15./22./29. Juli 5./26. Februar 5./19./26. Aug. 11./25. März 2./16./23./30. Sept. 8./22./29. April 14./21./28. Okt. 6./20./27. Mai 11./25. Nov. 3./17./24. Juni 9. Dez. <b>Tschingeley 22-30</b> <b>gem. Recycling-Kalender Interlaken 2020</b>	<b>Keine Speiseresten im Sammelgut</b> Abgabe gegen Entsorgungsgebühr auch möglich beim Entsorgungszentrum Interlaken (siehe auch letzte Seite)
	<b>Karton</b> Karton unverschmutzt, unbeschichtet, ohne Fremdstoffe	Mit Schnur gebündelt, max. 25 kg <b>Nicht mitgenommen wird:</b> Karton in Papiersäcken und Kartonschachteln sowie mit Klebstreifen gebündelt	8. Januar 13. Mai 9. September 12. Februar 10. Juni 7. Oktober 18. März 8. Juli 4. November 15. April 12. August 2. Dezember <b>Tschingeley 22-30 gemäss</b> <b>Recycling-Kalender Interlaken 2020</b>	<b>Bereitstellung am gleichen Ort wie Hauskehricht</b>
	<b>Papier</b> Zeitungen, Zeitschriften, Bücherseiten ohne Einband <b>Kein Karton, kein beschichtetes Papier, keine Papierschnitzel</b>	Mit Schnur gebündelt, max. 25 cm hoch <b>Nicht mitgenommen wird:</b> Papier in Papiersäcken und Kartonschachteln sowie mit Klebstreifen gebündelt	11. Februar 16. Juni 20. Oktober 21. April 18. August 15. Dezember <b>Tschingeley 22-30</b> <b>gem. Recycling-Kalender Interlaken 2020</b>	<b>Bereitstellung am gleichen Ort wie Hauskehricht</b> Wenn Papier am Sammeltag bis 11.30 Uhr nicht abgeholt ist, Telefon an Schulsekretariat: 033 826 15 20 / 13.30-15.00 Uhr

Diese Abfälle sollten zurückgebracht werden

	was	wie	wo	Bemerkungen
	<b>Kompostabfälle</b> Rüstabfälle (ohne Zitrusfrüchte), Balkon- und Topfpflanzen usw.	<b>In Sammelgitter</b> Plastiksäcke, Verpackungsmaterial und Hausmüll nicht in Sammelgitter	Quartierkompostplatz Goldey Wenn möglich auf eigenem Kompost kompostieren	Aufgestellte Weisungen beachten und Ordnung halten <b>Keine Gartenabfälle, Speiseresten, Rasen, Baum- und Sträucherschnitt, Grünabfälle</b>
	<b>Inertstoffe</b> Bauschutt, Ziegel, Ton- und Keramiköpfe	In kleinen Mengen	AVAG AG / BeO Recycling AG	Gegen Entsorgungsgebühr
	<b>Aluminium / Blechdosen</b> <b>Letzte Seite beachten</b>	27.4Gereinigt und ohne Papier	Wertstoffsammelstellen: Schulhaus Steindler / Werkhof / Stedtli-Zentrum / AVAG AG / BeO Recycling AG	<b>Ordnung rund um Sammelstelle halten</b>
	<b>Glasverpackungen</b> Getränkeflaschen, Oel- und Essigflaschen, Lebensmittelgläser <b>Letzte Seite beachten</b>	<b>Altglas nach Farben getrennt</b> Unklare Farben gehören ins Grünglas	Wertstoffsammelstellen: Schulhaus Steindler / Werkhof / Stedtli-Zentrum	<b>Nicht ins Altglas gehören:</b> Sämtliche Verschlusssteile (Plastik / Metallteile) Tafelglas (Fenster-, Spiegelglas usw.) Keramik <b>Ordnung rund um Sammelstelle halten</b>
	<b>PET-Flaschen</b> Nur Getränkeflaschen mit dem offiziellen PET-Recyclingsignet	Flaschen zusammendrücken	Rückgabe an eine Verkaufsstelle oder an AVAG AG / BeO Recycling AG	
	<b>Kunststoff-Flaschen und Getränkekartons</b> Milchprodukte, Pflegemittel, Oel, Essig usw. (mit Deckel)	<b>Im Recycling-Sack</b>	Verkaufsstelle Recyclingsack: AVAG Rückgabe an AVAG AG / BeO Recycling AG	Gemeinsam sammeln, separat recyceln
	<b>Batterien</b>		Rückgabe an eine Verkaufsstelle, Autobatterien den Garagen zurückgeben	Batterien und Akkus auf keinen Fall in den Kehricht geben
	<b>Altöl</b> Speise- und Frittieröl, Motoren-Oel	Kleine Mengen (max. 10 l)	Werkhof, Beatenbergstrasse 30, jeden Freitag von 13.15 bis 16.00 Uhr	Grössere Mengen und Gewerbe direkt bei VEOLIA Umweltservice, Basel, zum Abholen melden, Telefon 058 404 37 40
	<b>Sonderabfälle</b> Medikamente, Thermometer, Säuren, Laugen, Lösungsmittel, Herbizide, Farb- / Lackresten usw.	Immer im Originalbehälter	Rückgabe an eine Verkaufsstelle oder an AVAG AG / BeO Recycling AG	Jährliche Sammlung im April Flugblatt beachten <b>Beim Werkhof erfolgt keine Annahme!</b>
	<b>Kadaver</b>		Schlachthaus, Untere Bönigstrasse 38 Tel. 033 822 72 82	Annahmezeiten: Montag, Mittwoch, Freitag von 10.30 bis 11.30 Uhr
	<b>Textilien und Schuhe</b> Gut erhaltene Kleider, Schuhe usw.	Gewaschen, Schuhe zusammengebunden	Container: Werkhof, Coop Stedtli-Zentrum und Entsorgungszentrum Interlaken (AVAG)	
	<b>Altmetalle</b>	Ohne Holz- und Kunststoffteile, ohne elektrische Teile	Werkhof, Beatenbergstrasse 30 (max. 10 kg) oder an AVAG AG / BeO Recycling AG	Öffnungszeiten Werkhof: Jeden Freitag von 13.15 bis 16.00 Uhr
	<b>Fahrräder</b> Alte, noch funktions-tüchtige Fahrräder		Schweiz. Arbeiterhilfswerk (SAH) Velostation Interlaken West / AVAG AG	
	<b>Pneus</b>	Mit oder ohne Felgen	AVAG AG / BeO Recycling AG / Leuenberger Wilderswil GmbH (gegen Entsorgungsgebühr)	Öffnungszeiten Entsorgungszentrum Interlaken siehe letzte Seite
	<b>Leuchtmittel</b> Leuchtstoffröhren, Energiespar- und Halogenlampen		Rückgabe an eine Verkaufsstelle	<b>Nur Glühbirnen und Halogenlampen gehören in den Kehrichtsack</b>
	<b>Elektro- und Elektronikgeräte</b> Haushaltmaschinen, Elektrogeräte für Bau, Garten und Hobby, Spielwaren, Unterhaltungselektronik, Geräte für Büro, Informatik und Telekommunikation		<b>Kostenlos an</b> Verkaufsgeschäfte oder an AVAG AG / BeO Recycling AG	Öffnungszeiten siehe letzte Seite Informationen unter <a href="http://www.sens.ch">www.sens.ch</a> oder <a href="http://www.swico.ch">www.swico.ch</a>



## Wertstoffsammelstellen Alu- / Blechdosen · Glas

### 1 Standorte

Zum Schutz der Anwohner gegen Lärm wird gestützt auf Art. 16, 19 und 22 des Polizeireglementes die Benützung der Altglas-, Konservendosen- und Alusammelstellen zwischen 20.00 und 7.00 Uhr und von 12.00 bis 13.00 Uhr sowie an Sonn- und allgemeinen Feiertagen untersagt

Widerhandlungen werden nach Art. 41 des Polizeireglementes geahndet

- Nur **gereinigtes** und **von allen Fremdstoffen befreites Sammelgut** einwerfen; **kein Fensterglas, keine Spiegel**

Fenster- und Spiegelglas an AVAG

- Die Sammelcontainer sind **keine Abfallbehälter** für Hauskehricht
- Um die Sammelstellen ist **Ordnung** zu halten!!!

## Öffnungszeiten Entsorgungsstellen

- 2 Entsorgungszentrum AVAG**  
Geissgasse 36, Interlaken  
☎ 033 226 56 56 / [www.avag.ch](http://www.avag.ch)

November – Februar	8.00 – 11.45 Uhr
März – Oktober	7.30 – 11.45 Uhr
ganzjährig	13.15 – 17.00 Uhr
Samstag*	10.00 – 11.30 Uhr

\* an folgenden Samstagen jeweils offen  
von 9.00 bis 14.00 Uhr

11. Januar	9. Mai	5. September
8. Februar	6. Juni	14. November
7. März	4. Juli	12. Dezember
4. April	8. August	

- 3 BeO Recycling GmbH**  
Lütscherenstrasse 30, Interlaken  
☎ 033 822 42 43 / [www.beorecycling.ch](http://www.beorecycling.ch)

Montag – Freitag	7.00 – 12.00 Uhr
	13.00 – 17.00 Uhr

- 4 BeO Recycling GmbH**  
Geissgasse 26, Interlaken  
☎ 033 821 66 72 / [www.beorecycling.ch](http://www.beorecycling.ch)

Montag – Freitag	7.00 – 12.00 Uhr
	13.00 – 17.00 Uhr
Samstag	9.00 – 12.00 Uhr

- 5 Schlachthaus**  
Untere Bönigstrasse 38, Interlaken  
☎ 033 822 72 82

Montag, Mittwoch und Freitag	10.30 – 11.30 Uhr
---------------------------------	-------------------

- 6 Werkhof**  
Beatenbergstrasse 30, Unterseen  
☎ 033 826 19 71